



PODER JUDICIÁRIO
DO ESTADO DE SERGIPE

Planejamento Estratégico de TIC

Tribunal de Justiça do Estado de Sergipe
2015 a 2020

Versão 1.0

Índice

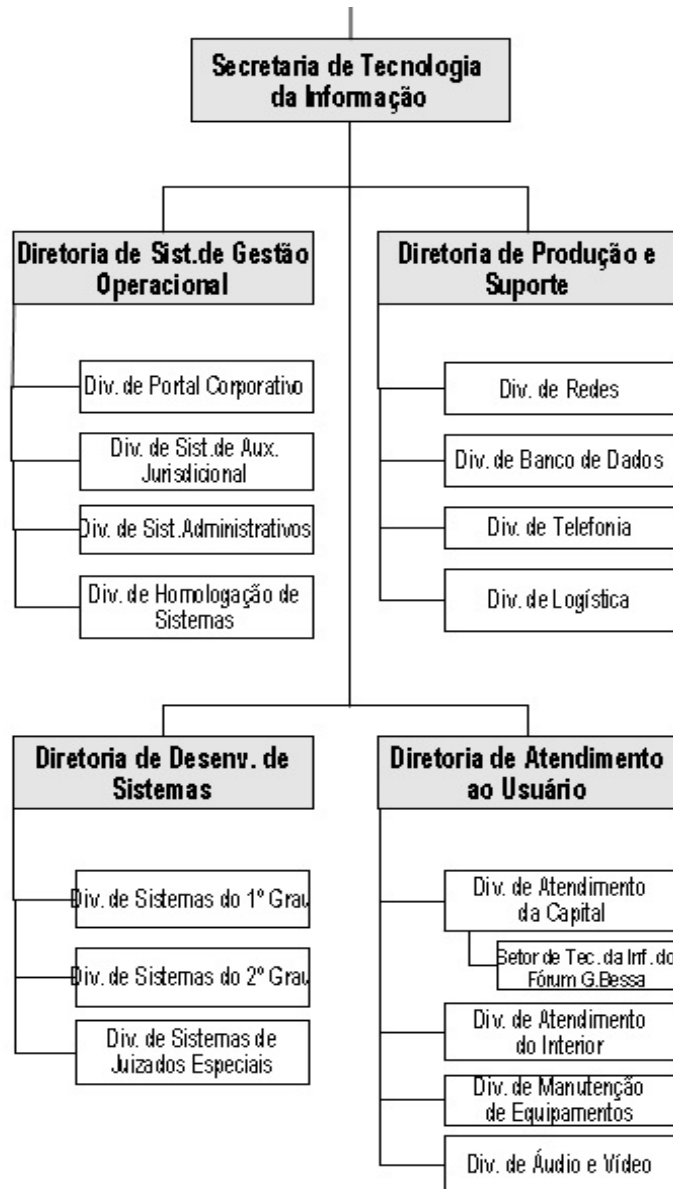
1. Apresentação
2. Organograma da SETECI
3. Planejamento Estratégico do TJSE
4. Mapa Estratégico do PETIC
5. Missão e Visão
6. Perspectiva Sociedade: Macrodesafios, Indicadores, Metas e Iniciativas Estratégicas.
7. Perspectiva Processos: Macrodesafios, Indicadores, Metas e Iniciativas Estratégicas.
8. Perspectiva Recursos: Macrodesafios, Indicadores, Metas e Iniciativas Estratégicas.
9. Colaboradores do Documento

Apresentação

A Secretaria de Tecnologia da Informação e Comunicação (SETECI) do Tribunal de Justiça do Estado de Sergipe é um setor responsável em planejar, gerenciar, coordenar e modernizar os serviços que envolvem o processamento informatizado do Judiciário de Sergipe e, em consonância com as determinações do CNJ, através das Resoluções 90 e 99 do ano 1999 e alinhados ao macrodesafio geral de Melhoria da Infraestrutura e Governança de TIC, previsto no Planejamento Estratégico do TJSE para o período de 2015/2020, estabeleceu o Planejamento Estratégico de TIC (PETIC) como instrumento de gestão eficaz com o intuito de promover o alinhamento estratégico de seus macrodesafios (nova nomenclatura para os objetivos estratégicos do PETIC anterior), valores para a sociedade, indicadores, metas e iniciativas estratégicas (projetos e ações) com a finalidade de aperfeiçoamento contínuo profissional e tecnológico da informação e comunicação, e principalmente em projetos e ações que possibilitem o reconhecimento pela excelência dos serviços e soluções de TIC do TJSE.

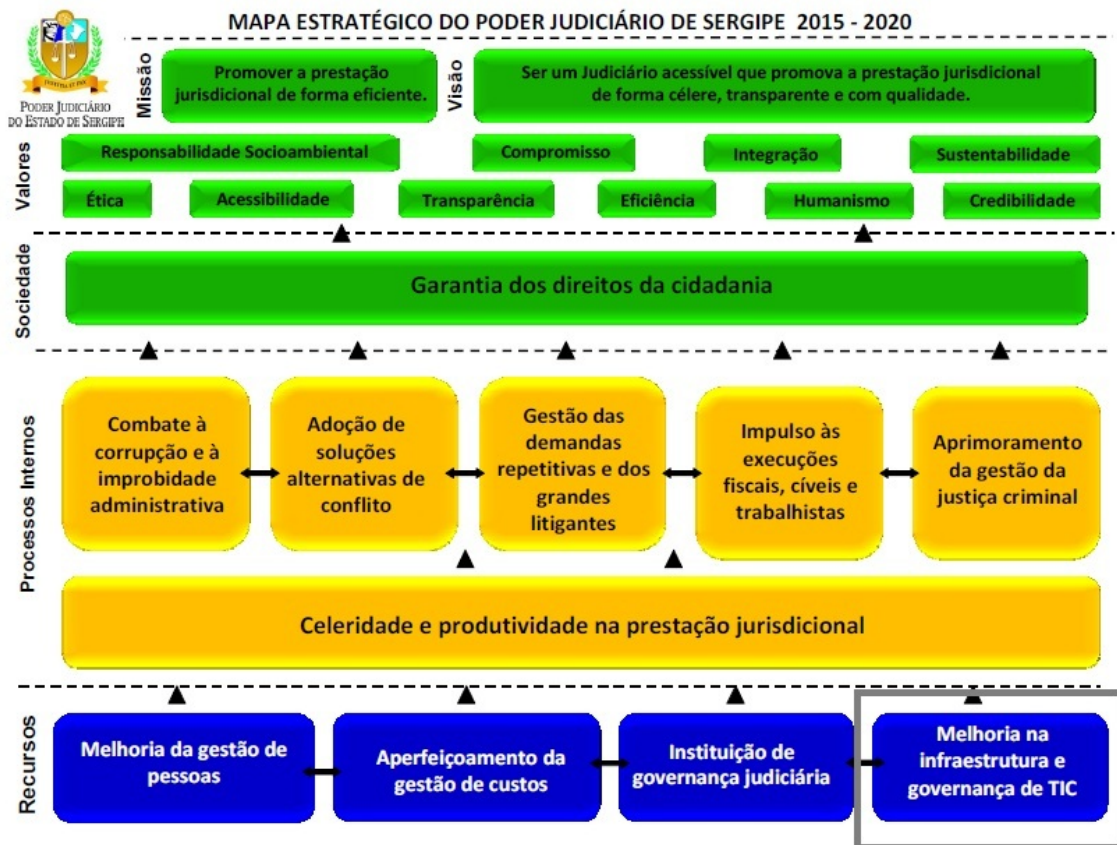
Todo planejamento estratégico deve permitir ajustes durante sua execução, de forma a contemplar novas necessidades que impliquem introdução, alterações ou exclusão de iniciativas, projetos e ações, com vistas ao realinhamento estratégico. Essa é a dinâmica buscada pela SETECI do TJSE através deste Plano de Gestão.

Organograma da SETECI



Planejamento Estratégico do TJSE

O macrodesafio Melhoria da Infraestrutura e Governança de TIC no Planejamento Estratégico do TJSE para o período de 2015/2020 será de responsabilidade da Secretaria de Tecnologia da Informação e Comunicação.



Descrição do Macrodesafio geral

Uso racional dos instrumentos de Tecnologia da Informação e Comunicação, alinhado às políticas de TIC definidas pelo Conselho Nacional de Justiça. Visa garantir confiabilidade, integralidade e disponibilidade das informações, dos serviços e sistemas essenciais da justiça, por meio do incremento e modernização dos mecanismos tecnológicos, controles efetivos dos processos de segurança e de riscos, assim como a otimização de recursos humanos, orçamentários e tecnológicos.

Mapa Estratégico do PETIC

O mapa estratégico é a representação visual da estratégia do órgão, explicitada em Missão, Visão, valores para a sociedade.

O mapa estratégico é desenhado por meio de macrodesafios (objetivos estratégicos) distribuídos nas perspectivas do negócio (Recursos, Processos Internos e Sociedade), e interligados por relações de causa-efeito.

Através do mapa, constam quais são os recursos, como realizar os processos internos e como querer ser vistos pela sociedade. Essas três perspectivas se ajudam mutuamente e criam uma relação de causa e efeito:

1. Perspectiva SOCIEDADE - Localizada no topo do mapa, considera que a administração pública existe para identificar e atender às demandas sociais;
2. Perspectiva PROCESSOS INTERNOS - Destaca e prioriza os processos e procedimentos mais relevantes para a promoção da melhoria contínua;
3. Perspectiva RECURSOS - Representa a base de sustentação para a realização e a concretização de objetivos estratégicos com disponibilização de infraestrutura necessária ao alcance dos objetivos planejados, promoção de desenvolvimento das pessoas, e o uso de tecnologia.

As perspectivas se relacionam através do seu conjunto de macrodesafios, formando uma relação de causa e efeito que indica o caminho a ser seguido em busca de resultados positivos, levando à realização da Visão.

O Planejamento estratégico de TIC da SETECI tem 10 macrodesafios que representam a estratégia a ser seguida para que a Secretaria de Tecnologia da Informação e Comunicação consiga atingir o que propôs como sua visão de futuro, ou seja, como a área de tecnologia do TJSE poderá ser melhorada para atingir a visão proposta.

MISSÃO

Prover soluções tecnológicas efetivas que auxiliem o TJSE a exercer sua função institucional de forma célere.

VISÃO

Ser reconhecido pela excelência dos serviços e soluções de TIC do TJSE.

VALORES

Modernidade

Acessibilidade

Transparência

Integração

Sustentabilidade

Ética

Compromisso

Objetividade

Eficiência

Eficácia

Responsabilidade Social e Ambiental

Sociedade

Garantia dos direitos da cidadania através de soluções tecnológicas

Processos Internos

Aprimoramento da comunicação com público externo e interno

Aprimoramento da Gestão de Segurança da Informação

Fortalecimento da Gestão de Contratos

Fortalecimento do Gestão de Serviços de TIC

Aprimoramento da Governança de TIC

Recursos

Aprimoramento da Gestão do Orçamento

Aprimoramento da Infraestrutura

Aprimoramento de Sistemas

Aprimoramento da Gestão de Pessoas

Missão

Prover soluções tecnológicas efetivas que auxiliem o TJSE a exercer a sua função institucional de forma célere.

Descrição da Missão

Contribuir para a efetividade da prestação jurisdicional, através da eficácia das soluções de TIC, interoperáveis, portáteis e de fácil uso para o público, visando obter o reconhecimento da organização do TJSE e da Sociedade.

Visão

Ser reconhecido pela excelência dos serviços e soluções de TIC do TJSE.

Descrição da Visão

Estabelecer até 2020, o reconhecimento pela excelência dos serviços e soluções de TIC DO TJSE viabilizando alta disponibilidade e desempenho desses serviços, permitindo aos usuários do TJSE uma alta produtividade e satisfação com os serviços oferecidos pelo TJSE.

Atributos de Valor para a Sociedade

Modernidade, Acessibilidade, Transparência, Integração, Sustentabilidade, Ética, Compromisso, Objetividade, Eficiência, Eficácia, Responsabilidade Social e Ambiental.

Descrição dos Atributos de Valor

Responsabilidade Social e Ambiental	Zelar pelo benefício da coletividade, ou seja, ela relativa ao público interno ou externo, com adoção de posturas, comportamentos e ações que promovam o bem estar social e ambiental.
Compromisso	Empenhar-se com todos os esforços possíveis e manter o nível de prontidão necessário no intuito de atender o macrodesafio de TIC do TJSE.
Integração	Promover interação e envolvimento de todos os colaboradores para que todos se sintam motivados a realizarem suas funções com produtividade, culminando no sucesso e no bem estar social, e promovendo a troca de experiências de TIC entre os tribunais.
Ética	Cumprir deveres e exercer direitos, fortalecendo as atitudes positivas e eticamente adequadas à natureza do Poder Judiciário em consonância com princípios legais e morais.
Sustentabilidade	Entregar soluções de TIC que satisfaçam as necessidades atuais e que perdurem para a boa utilização pelas gestões futuras, evitando a criação de legados complexos e de alto custo de manutenção.
Transparência	Disponibilizar os assuntos relevantes relacionados à Tecnologia da Informação e Comunicação, com linguagem acessível, e assegurar, no âmbito interno, que detalhes técnicos sejam devidamente documentados nas rotinas administrativas.
Acessibilidade	Garantir acesso amplo e facilitado aos serviços de TIC prestados pelo TJSE.
Modernidade	Promover a pesquisa, o desenvolvimento, a inovação e a disseminação de tecnologia, visando ao aumento da capacidade e a melhoria da qualidade na entrega dos serviços de TIC.
Objetividade	Fornecer soluções de TIC que atendam a necessidade do demandante.
Eficiência	Entregar as soluções de TIC adequadas, no tempo certo, de maneira mais econômica e produtiva.
Eficácia	Alcançar resultados alinhados à qualidade do serviço, garantindo a satisfação do jurisdicionado.

Perspectiva

Sociedade

Macrodesafio

Garantia dos direitos da cidadania através de soluções tecnológicas.

Descrição do Macrodesafio

Garantir no plano concreto os direitos da cidadania (CF, art. 1º, inc. II) através de soluções tecnológicas, observando-se, para tanto, as práticas de Tecnologia da Informação Verde (TI Verde).

Indicadores relacionados ao macrodesafio

Indicador Local: Índice de Satisfação do usuário com os sistemas e infraestrutura oferecida.

Indicador Local: Índice de Satisfação do usuário com os sistemas e infraestrutura oferecida.						
Meta	2015	2016	2017	2018	2019	2020
		70%	75%	80%	85%	90%
ÍNDICE DE REFERÊNCIA 2014 = 83%						
Tipo de Indicador	Resultado/Peso 2					
O que mede	Percentual de satisfação do usuário com os sistemas e infraestrutura oferecida.					
Responsável	Gestor do Macrodesafio de Garantia dos direitos da cidadania através de soluções tecnológicas					
Quando medir	Anual					
Onde medir	Questionário da pesquisa de satisfação do TJSE (DIPLAD)					
Como medir	Média das avaliações positivas das questões do questionário					

Iniciativas Estratégicas

I - Melhoria da Pesquisa de satisfação dos serviços de TIC junto ao TJSE.

Perspectiva

Processos Internos

Macrodesafio

Aprimoramento da Governança de TIC.

Descrição do Macrodesafio

Aperfeiçoar e consolidar os processos que envolvem a alta direção, as gerências de TI e as gerências de negócio nas tomadas de decisão sobre o uso de TI, para garantir o alinhamento das operações entre área de TIC e de negócio com as estratégias do TJSE.

Indicadores relacionados ao macrodesafio

Indicador Nacional: Índice de aderência às metas do PETIC¹

Indicador Nacional: Índice de Aderência às metas do PETIC.						
Meta	2015	2016	2017	2018	2019	2020
		–	50%	60%	70%	80%
ÍNDICE DE REFERÊNCIA 2014 = não há						
Tipo de Indicador	Estruturante/Peso 1					
O que mede	Percentual de metas alcançadas do PETIC frente ao total de metas do ano de referência.					
Responsável	Gestor do Macrodesafio de Aprimoramento da Governança de TIC.					
Quando medir	Trimestralmente, um mês antes de cada RAE.					
Onde medir	Anexo 'Ficha de Indicadores do PETIC 2015-2020'					
Como medir	(Número de metas alcançadas do PETIC/ Número total de metas do PETIC, no ano de referência) X 100.					

¹ Indicador Nacional do macrodesafio Melhoria na infraestrutura e governança de TIC do Planejamento Estratégico do TJSE.

Indicador do PETIC: Índice de disponibilidade de Serviços.

Indicador do PETIC: Índice de disponibilidade de Serviços.						
Meta	2015	2016	2017	2018	2019	2020
		90%	92%	94%	96%	98%
ÍNDICE DE REFERÊNCIA 2014 = não há						
Tipo de Indicador	Resultante/Peso 2					
O que mede	Mede a disponibilidade dos serviços de TIC.					
Responsável	Gestor do Macrodesafio de Aprimoramento da Governança de TIC					
Quando medir	Semestralmente					
Onde medir	Certidões de paradas do site.					
Como medir	$[1 - (TIS / TTP)] \times 100$ => TIS (Tempo de indisponibilidade de serviços) e o TTP (Tempo total do período).					

Iniciativas Estratégicas

I - Implantação de uma plataforma de Business Intelligence (BI) para otimizar o acesso a informações gerenciais²;

II - Melhoria da metodologia de Gerenciamento de Projetos.

² Iniciativa Estratégica aprovada no VI Encontro Anual do Planejamento Estratégico do TJSE.

Perspectiva

Processos Internos

Macrodesafio

Aprimoramento da comunicação com o público externo e interno

Descrição do Macrodesafio

Aprimorar a comunicação com público externo e interno, com linguagem clara e acessível, disponibilizando informações sobre o papel da TI, os projetos e as ações, as iniciativas estratégicas da Governança de TIC e os resultados obtidos.

Indicadores relacionados ao macrodesafio

Aumentar a quantidade de notícias de TIC na Agência de Notícias do TJSE.

Indicador do PETIC: Aumentar a quantidade de notícias de TIC no site do TJSE.						
Meta	2015	2016	2017	2018	2019	2020
	-	10%	10%	10%	10%	10%
ÍNDICE DE REFERÊNCIA 2014 =						
Tipo de Indicador	Resultante/Peso 2					
O que mede	Mede a quantidade de notícias de TIC vinculadas à Agência de Notícias do TJSE.					
Responsável	Gestor do Macrodesafio de Aprimoramento da comunicação com o público externo e interno.					
Quando medir	Semestralmente					
Onde medir	No sistema de notícias do TJSE					
Como medir	$[NTIC / NTJSE] \times 100 \Rightarrow NTIC \text{ (Notícias de TIC no site do TJSE) e o NTJSE (Notícias do site do TJSE).}$					

Iniciativas Estratégicas

I - Construção do plano de comunicação.

Perspectiva

Processos Internos

Macrodesafio

Aprimoramento da Gestão de Segurança da Informação.

Descrição do Macrodesafio

Otimizar, padronizar e aprimorar as normas e os processos relacionados à Política de Segurança de Informação do TJSE, bem como a sua gestão para garantir a integridade, confidencialidade e disponibilidade das informações.

Indicadores relacionados ao macrodesafio

Indicador do PETIC: Percentual de implantação das Políticas e Normas de Segurança da Informação						
Meta	2015	2016	2017	2018	2019	2020
	–	20%	40%	60%	80%	100%
ÍNDICE DE REFERÊNCIA 2014 = não há						
Tipo de Indicador	Estruturante /Peso 1					
O que mede	Mede o percentual de conformidade de regras das Políticas e Normas de Segurança da Informação.					
Responsável	Gestor do Macrodesafio de Aprimoramento da Gestão de Segurança.					
Quando medir	Semestralmente					
Onde medir	Documento de Política de Segurança da Informação					
Como medir	Soma dos Percentuais executados / Total de execução das fases Fases definidas: <ul style="list-style-type: none"> • 1ª fase: Política de Segurança de Internet e Email; • 2ª fase: Política de Segurança de usuários internos e externos; • 3ª fase: Políticas de Segurança Física; • 4ª fase: Políticas de Segurança de Infraestrutura • 5ª fase: Política de Segurança de Desenvolvimento de Sistemas; Cada fase englobará a construção normativa, a divulgação, o treinamento de usuários, a implantação e o processo de acompanhamento, sendo que cada item valerá respectivamente 20% do total de cada fase.					

Iniciativas Estratégicas

I - Aprimoramento da Segurança da Informação.

Perspectiva

Processos Internos

Macrodesafio

Fortalecimento da Gestão de Contratos.

Descrição do Macrodesafio

Fortalecer a Gestão de Contratos de soluções de TIC como forma de melhorar a eficiência e eficácia nessas contratações.

Indicadores relacionados ao macrodesafio

Indicador do PETIC: Índice de itens do Plano de Contratações planejados e executados;

Indicador do PETIC: Índice de itens do Plano de Contratações planejados e executados						
Meta	2015	2016	2017	2018	2019	2020
	-	75%	80%	85%	90%	95%
ÍNDICE DE REFERÊNCIA 2014 = não há						
Tipo de Indicador	Estruturante /Peso 1					
O que mede	Índice de itens do Plano de Contratações planejados e executados					
Responsável	Gestor do Macrodesafio de Fortalecimento da Gestão de Contratos.					
Quando medir	Quadrimestralmente (para ser apresentado nas reuniões do Comitê GTIC)					
Onde medir	Planilha do Plano de Contratações					
Como medir	(Nº de objetos da contratação Executados/ Nº de objetos da contratação planejados)*100					

Indicadores relacionados ao macrodesafio

Indicador do PETIC: Índice de itens não planejados no Plano de Contratações e executados;

Indicador do PETIC: Índice de itens não planejados no Plano de Contratações e executados						
Meta	2015	2016	2017	2018	2019	2020
	-	30%	25%	20%	15%	10%
ÍNDICE DE REFERÊNCIA 2014 = não há						
Tipo de Indicador	Estruturante /Peso 1					
O que mede	Índice de execução de itens não planejados do plano de contratações de TIC.					
Responsável	Gestor do Macrodesafio de Fortalecimento da Gestão de Contratos.					
Quando medir	Quadrimestralmente (para ser apresentado nas reuniões do Comitê GTIC)					
Onde medir	Planilha					
Como medir	Nº de contratações Não-planejadas/ Nº de contratações executadas)*100					

Indicador do PETIC: Índice de aderência ao prazo estipulado de início do planejamento para renovações de contratos.

Indicador do PETIC: Índice de aderência ao prazo estipulado para o início do planejamento para renovações de contratos.						
Meta	2015	2016	2017	2018	2019	2020
	-	50%	60%	70%	80%	90%
ÍNDICE DE REFERÊNCIA 2014 = 90%						
Tipo de Indicador	Estruturante /Peso 1					
O que mede	Índice de aderência ao prazo estipulado para o início do planejamento para renovações de contratos, obedecendo o prazo de 180 dias antes do encerramento do contrato para renovação de contratos conforme IN 01/2012					
Responsável	Gestor do Macrodesafio Fortalecimento da Gestão de Contratos.					
Quando medir	Quadrimestralmente					
Onde medir	Planilha no Excel					
Como medir	Nº total de renovações dentro do prazo / Nº total de contratos prorrogáveis * 100 *Contrato prorrogável é quando existe previsão contratual e a intenção de ambas as partes da sua continuidade.					

Iniciativas Estratégicas

I - Normatizar os prazos para o início da fase de planejamento da contratação de soluções de TIC.

Perspectiva

Processos Internos

Macrodesafio

Fortalecimento da Gestão de Serviços de TIC.

Descrição do Macrodesafio

Fortalecer a gestão de serviços de TIC visando ao melhor aproveitamento dos recursos e habilidades organizacionais para fornecer valor ao usuário em forma de serviços, gerenciando custos e riscos associados a estes, atendendo às necessidades do negócio.

Indicadores relacionados ao macrodesafio

Indicador do PETIC: índice de Implantação dos principais processos da biblioteca ITIL® .

Indicador do PETIC: Índice de implantação dos principais processos da biblioteca ITIL						
Meta	2015	2016	2017	2018	2019	2020
	–	20%	40%	60%	80%	100%
ÍNDICE DE REFERÊNCIA 2014						
Tipo de Indicador	Resultado/Peso 2					
O que mede	Quantidade de processos implantados na biblioteca ITIL para o Service Desk					
Responsável	Gestor do Macrodesafio de Fortalecimento da Gestão de Serviços de TIC.					
Quando medir	Semestral					
Onde medir	Planilha no Excel					
Como medir	(Quantitativo de processos implantados dentro do prazo / total de processos) * 100. Fases definidas baseadas no questionário IGOVTI 2014 - TCU: <ul style="list-style-type: none"> • 1ª fase: Melhoria do gerenciamento do catálogo de serviços • 2ª fase: Implantação do Gerenciamento de Continuidade dos serviços de TI • 3ª fase: Melhoria do gerenciamento de mudanças e implantação Gerenciamento de liberação e implantação; • 4ª fase: Gerenciamento de configuração e ativos; • 5ª fase: Implantação do Gerenciamento de Incidentes e Problemas; Cada fase englobará a construção normativa, a divulgação, o treinamento de usuários, a implantação e o processo de acompanhamento, sendo que cada item valerá respectivamente 20% do total de cada fase.					

Iniciativas Estratégicas

I – Fortalecimento dos processos de gerenciamento de serviços de TI

Perspectiva

Recursos

Macrodesafio

Aprimoramento da Gestão de Orçamento.

Descrição do Macrodesafio

Aperfeiçoar as ações e metas necessárias à execução da Estratégia de TIC do TJSE, planejando os investimentos e custeios necessários e alinhando-os aos recursos orçamentários destinados para a execução dos projetos estratégicos, de acordo com os cronogramas estabelecidos para cada iniciativa. Bem como gerir a execução dos recursos disponibilizados.

Indicadores relacionados ao macrodesafio

Indicador do PETIC: Índice de execução do Orçamento disponibilizado.

Indicador do PETIC: Índice de execução do Orçamento disponibilizado.						
Meta	2015	2016	2017	2018	2019	2020
		85%	87%	90%	92%	95%
ÍNDICE DE REFERÊNCIA 2014 = 95,42%						
Tipo de Indicador	Estruturante /Peso 1					
O que mede	Mede o percentual da execução orçamentária.					
Responsável	Gestor do Macrodesafio de Aprimoramento da Gestão do Orçamento.					
Quando medir	Semestralmente(Meses de Maio e Novembro)					
Onde medir	Planilha Acompanhamento Orçamentário					
Como medir	$(VE/VT) \times 100$ => VE - Valor executado e VT - Valor total do orçamento disponibilizado.					

Iniciativas Estratégicas

I - Melhoria do Planejamento, Execução e Acompanhamento orçamentária estratégica.

Perspectiva

Recursos

Macrodesafio

Aprimoramento da Infraestrutura.

Descrição do Macrodesafio

Promover a melhoria contínua da infraestrutura visando garantir as atividades administrativas e judiciais do TJSE através de segurança, de disponibilidade e de desempenho eficiente.

Indicadores relacionados ao macrodesafio

Indicador do PETIC: índice de execução dos projetos de Infraestrutura.

Indicador do PETIC: Índice de execução dos projetos de Infraestrutura.						
Meta	2015	2016	2017	2018	2019	2020
	–	50%	60%	70%	80%	90%
ÍNDICE DE REFERÊNCIA 2014 – não há						
Tipo de Indicador	Estruturante/Peso 1					
O que mede	A quantidade de projetos de infraestrutura executados dentro do prazo.					
Responsável	Gestor do Macrodesafio Aprimoramento de Infraestrutura.					
Quando medir	Semestral					
Onde medir	Planilha Excel					
Como medir	(Quantitativo de projetos executados dentro do prazo / total de projetos) * 100.					

Iniciativas Estratégicas

- I - Melhoria da qualidade da transmissão de dados;
- II - Descarte eletrônico;
- III - Implantação de uma plataforma de BI para otimizar o acesso a informações gerenciais;
- IV - Projetos de Priorização do 1º grau;
- V - Programa de Virtualização da área judicial;
- VI - Programa de Ampliação e Melhoria de Infraestrutura de TIC.

Perspectiva

Recursos

Macrodesafio

Aprimoramento de Sistemas

Descrição do Macrodesafio

Promover a melhoria contínua da tecnologia da informação e comunicação e o seu gerenciamento de forma a garantir o desenvolvimento, aperfeiçoamento, disponibilidade e agilidade dos sistemas essenciais da justiça.

Indicadores relacionados ao macrodesafio

Indicador Nacional: Índice de Virtualização dos processos novos;

Indicador Nacional: Índice de Virtualização de processos novos.						
Meta	2015	2016	2017	2018	2019	2020
	-	80%	100%	100%	100%	100%
ÍNDICE DE REFERÊNCIA 2014 = 50,18%						
Tipo de Indicador	Resultado/Peso 2					
O que mede	Percentual de processos eletrônicos novos no universo de novos processos.					
Responsável	Gestor do Macrodesafio de Melhoria de Infraestrutura e Governança de TIC					
Quando medir	Trimestralmente, um mês antes de cada RAE.					
Onde medir	Planilha Excel					
Como medir	(Total de processos eletrônicos novos/total de processos novos) X100.					

Indicador do PETIC: Índice de Virtualização da área administrativa.

Indicador do PETIC: Índice de Virtualização da área administrativa.						
Meta	2015	2016	2017	2018	2019	2020
	-	10%	30%	50%	70%	100%
ÍNDICE DE REFERÊNCIA 2014 = não há						
Tipo de Indicador	Resultado/Peso 1					
O que mede	Percentual de processos administrativos eletrônicos novos no universo de novos processos.					
Responsável	Gestor do Macrodesafio de Aprimoramento de Sistemas					
Quando medir	Trimestralmente, um mês antes de cada RAE.					
Onde medir	Planilha Excel					
Como medir	(Total de processos eletrônicos novos da área administrativa/total de processos novos) X100.					

Iniciativas Estratégicas

- I - Projetos de Priorização do 1º grau;
- II - Descarte eletrônico;
- III - Implantação de uma plataforma de BI para otimizar o acesso a informações gerenciais;
- IV - Programa de Virtualização da área judicial;
- V - Programa de Virtualização da área administrativa.

Perspectiva

Recursos

Macrodesafio

Aprimoramento da Gestão de Pessoas.

Descrição do Macrodesafio

Garantir um ambiente de trabalho saudável e motivado, levando-se em consideração os aspectos físicos e psicossociais que envolvam a organização do trabalho e que favoreçam um clima organizacional satisfatório. Bem como, assegurar que os colaboradores da Secretaria de TIC possuam conhecimentos, habilidades e atitudes essenciais para o alcance dos objetivos estratégicos.

Indicadores relacionados ao macrodesafio

Índice de Satisfação dos colaboradores de TIC em relação ao clima organizacional;

Indicador do PETIC: Índice de Satisfação dos colaboradores de TIC em relação ao clima organizacional.						
Meta	2015	2016	2017	2018	2019	2020
	70%	75%	80%	85%	90%	90%
ÍNDICE DE REFERÊNCIA 2014 – não há						
Tipo de Indicador	Estruturante/Peso 1					
O que mede	O percentual entre as avaliações positivas quanto ao clima organizacional.					
Responsável	Gestor do Macrodesafio Aprimoramento da Gestão de Pessoas.					
Quando medir	Anual					
Onde medir	Questionário da pesquisa de satisfação do clima organizacional.					
Como medir	Média das avaliações positivas das questões do questionário					

Índice de colaboradores de TIC capacitados.

Indicador do PETIC: Índice de colaboradores de TIC treinados.						
Meta	2015	2016	2017	2018	2019	2020
	-	25%	25%	25%	25%	25%
ÍNDICE DE REFERÊNCIA 2014 =						
Tipo de Indicador	Estruturante/Peso 1					
O que mede	Percentual de colaboradores treinados em cursos solicitados pela SETECI.					
Responsável	Gestor do Macrodesafio Aprimoramento da Gestão de Pessoas.					
Quando medir	Anual					
Onde medir	Sistema da EJUSE					
Como medir	$(\text{Total de colaboradores de TIC treinados} / \text{Total de colaboradores de TIC}) \times 100$					

Iniciativas Estratégicas

- I - Criação da pesquisa de satisfação do clima organizacional para os colaboradores de TIC;
- II - Apoio à gestão por competência do TJSE para área de TIC;
- III - Criação do Plano de Ação para a Melhoria do clima organizacional.



PODER JUDICIÁRIO
DO ESTADO DE SERGIPE

COLABORADORES DO DOCUMENTO

Denise Martins Moura Silva

Secretária de Tecnologia da Informação do TJSE

Aline Maria da Paz Silva

Diretoria de Sistemas de Gestão Organizacional

José Augusto Rocha Júnior

Diretoria de Desenvolvimento de Sistemas

Leonardo de Santana Vieira

Diretoria de Produção e Suporte

Langesson Lopes da Silva

Diretoria de Atendimento ao Usuário

Suzana Cardoso de Oliveira

Analista Judiciária

João Leandro dos Santos

Técnico Judiciário

Wagner Dias Santos

Técnico Judiciário

Natanael Quirino dos Santos

Técnico Judiciário

GTIC – Grupo de Governança de TIC

Rivaldo Carmelo Júnior

Analista Judiciário

Denise Vieira Regis Saldanha

Técnica Judiciária

Eduardo Coelho Silva de Azevedo

Analista Judiciário

Graziela Sampaio Vila Nova Moraes

Técnica Judiciária

Tiago Oliveira Santos

Analista Judiciário

<http://gtic.tjse.jus.br>