



MANUAL PROCEDIMENTOS PARA DESBLOQUEIO DO TOKEN - SOLUTI

- Faça o download do Driver **Administrador Feitian** no site do TJSE: <https://www.tjse.jus.br/portal/publicacoes/manuais/usuario-interno> ;
- Instale o driver. Insira o token e abra o programa do **Administrador Feitian**. (Imagem 1);
- Clique na seta inferior (Imagem 1) e aparecerá o botão de Desbloqueio (Imagem 2);

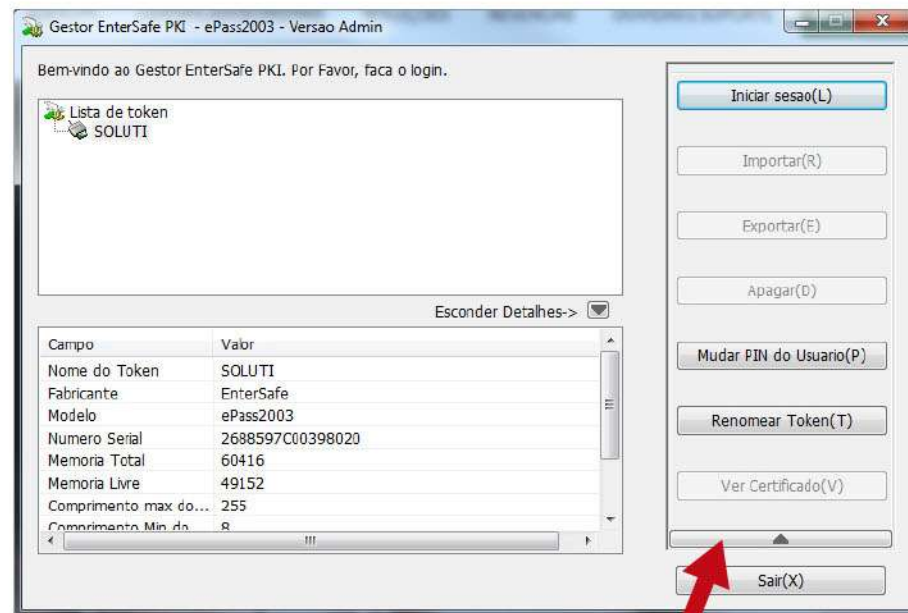


Imagem 1

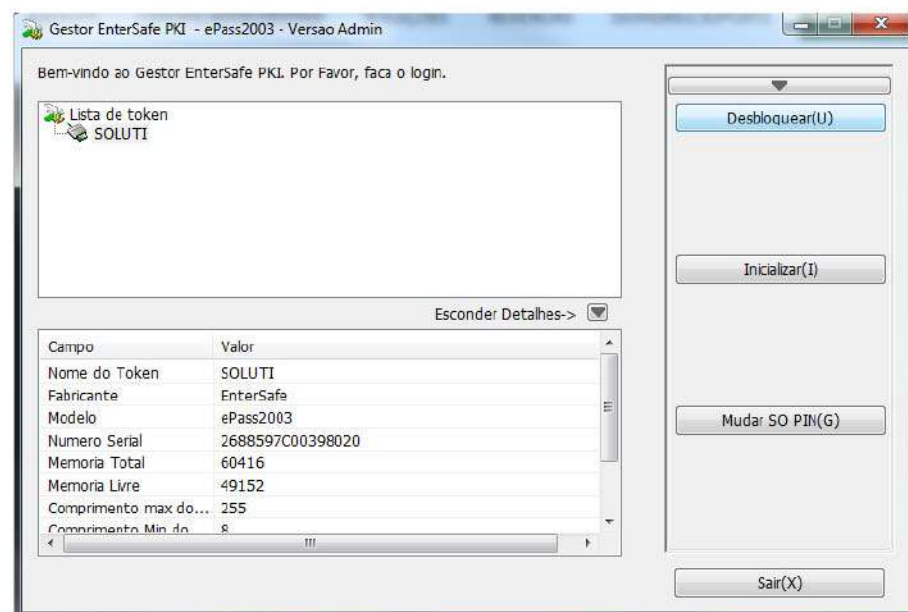


Imagem 2

- Ao clicar no botão de Desbloqueio, abrirá a tela para inserir a senha SO PIN e a nova senha PIN (imagem 3);
- Digite a senha padrão (SO PIN);
- A nova senha PIN precisa ter no mínimo 8 caracteres para o botão OK ser validado;
- Digite as senhas e clique em OK (imagem 4);

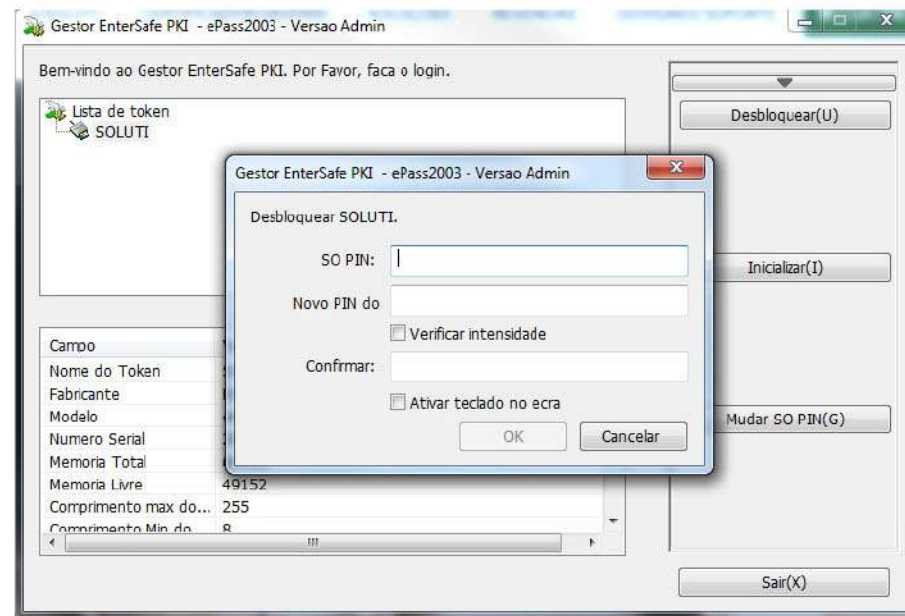


Imagem 3

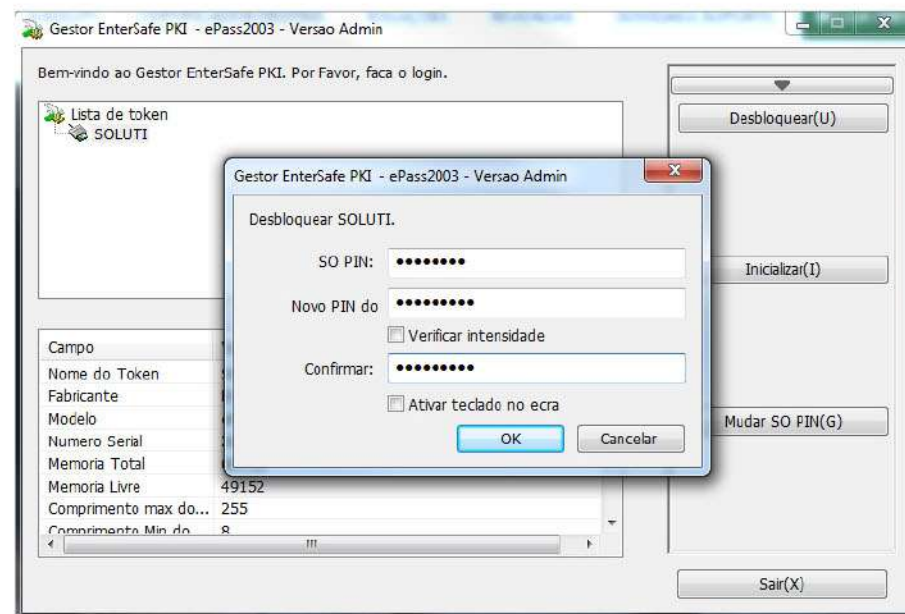


Imagem 4

ePass2003

- Seguindo esses procedimentos a senha será alterada e aparecerá mensagem DesbloquearSucesso! (imagem 5).

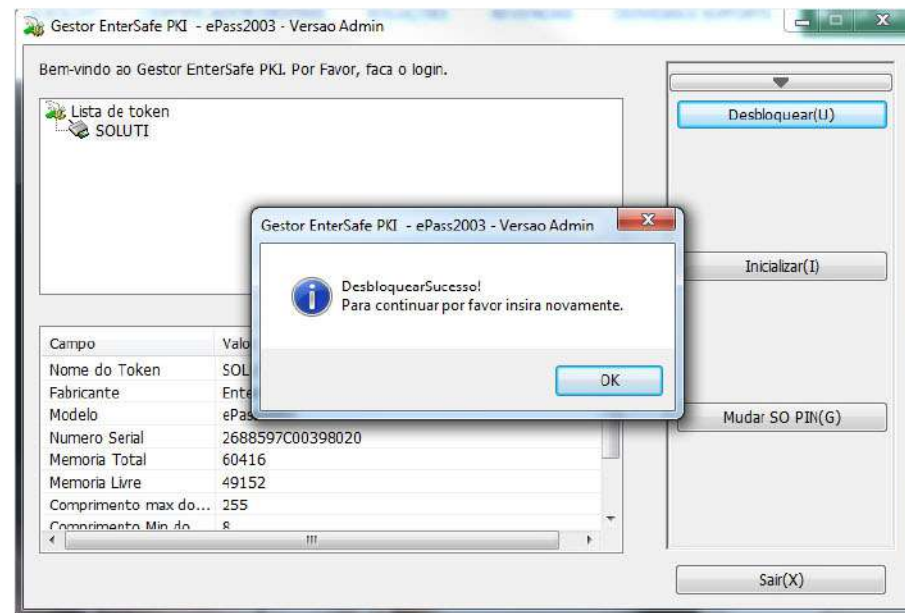


Imagem 5